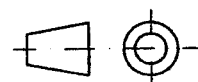
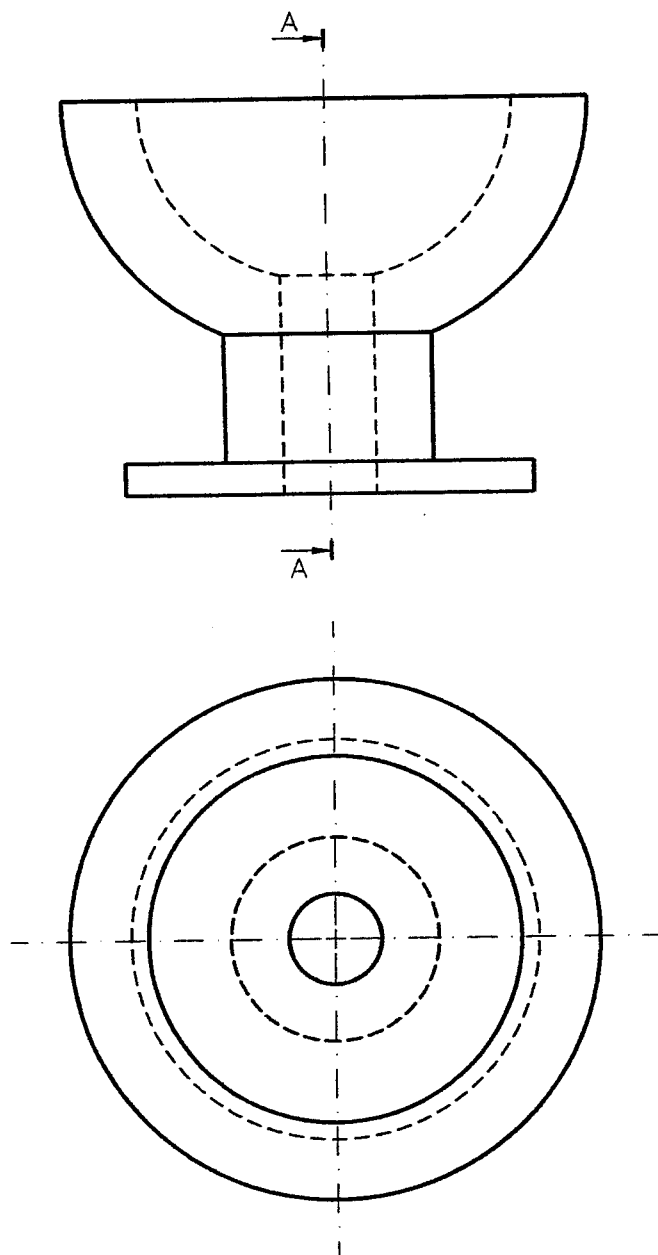


OPCIÓN I**EJERCICIO 2º: NORMALIZACIÓN.**

Definida una pieza por dos de sus vistas, según el método del primer diedro de proyección, a escala 1:20, se pide:

1.- Dibujar el corte A-A a escala 1:20.

2.- Acotar según normas.



Puntuación:

Apartado 1: 2 puntos.

Apartado 2: 1 punto.

Puntuación máxima: 3 puntos.